

olive

surface : 191,4 m²

rdc : 126,2 m²

étage : 65,2 m²

étages : 1

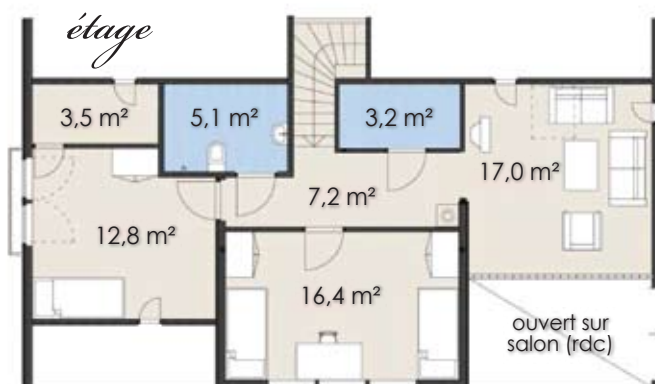
chambres : 4 ou 5

délai de fabrication :
5 à 7 semaines

délai d'assemblage sur site :
11 jours maximum



plans



façades



aperçu



tous nos modèles sont :

✱ modifiables pour satisfaire vos moindres désirs ✱ disponibles en ossature ou madriers